



8-12
AGOSTO

ENCUENTRO
ALC 2026

XALAPA-VERACRUZ
MÉXICO



Bosque de los
Cipreses. Sábado 8 a
Miércoles 12 de agosto.

¿A qué te estamos invitando?

Te invitamos a participar en un ALC temporal: cinco días para vivir con otras personas la cultura, las prácticas y las herramientas del modelo de aprendizaje de los ALC.

Este año queremos vivirlo como un laboratorio de vida en comunidad: un espacio para ensayar cómo habitamos lo colectivo, cómo traemos lo individual al grupo y cómo lo grupal transforma la experiencia de cada quien.

También lo imaginamos como una puerta a mundos posibles, llena de ventanitas para asomarnos a otras maneras de aprender, facilitar, criar, documentar, convivir, cocinar, jugar, decidir y habitar la vida colectiva.

¿Qué quieres traer a este Encuentro?

Tu voz, tus preguntas, tus ofrecimientos, tus ganas de practicar y lo que deseas seguir aprendiendo en comunidad.



¿Cuándo?

El Encuentro ALC 2026:

Inicia el sábado 8 de agosto a las 9:30 a.m.

Termina el miércoles 12 de agosto a las 7:00 p.m.

La mañana del sábado instalamos nuestro ALC:

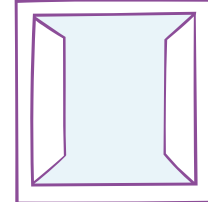
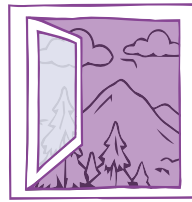
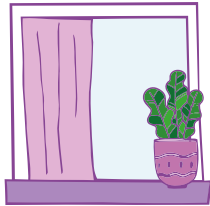
reconocemos los espacios, nos encontramos con las personas, establecemos acuerdos e intencionamos lo que queremos aprender y experimentar. Por eso es importante llegar desde temprano.

¿Dónde?

Nos encontraremos en el **Hotel Bosque de los Cipreses**, en Xalapa, Veracruz, México.

La sede cuenta con jardín, rutas por el bosque, alberca, salones, patios, cocinas y comedor. Es un espacio que ya conocemos y que nos permite convivir, tener actividades simultáneas y sostener momentos colectivos.





¿Cómo funciona?

Durante el Encuentro vivimos el **ciclo de aprendizaje ágil**: intencionamos, accionamos, reflexionamos, compartimos y volvemos a intencionar.

Cada día tendremos un **ritmo comunitario** con juntas de inicio, ofrecimientos, kanban, juntas de cambio, momentos informativos, limpieza compartida y juntas de cierre.

La agenda se construye entre quienes estemos, a la manera de un **Espacio Abierto**. Puedes ofrecer actividades, conversaciones, talleres, juegos, experimentos o prácticas. También puedes pedir que otras personas compartan algo que te gustaría aprender o experimentar.

El Encuentro lo hacemos entre todas y todos. Por eso es importante que **personas adultas, jóvenes, niñas y niños participemos en las juntas y cuidemos el ritmo comunitario**.



Cultura del regalo y consideraciones financieras

El Encuentro se organiza sin fines de lucro y se sostiene desde la cultura del regalo y la economía de la generosidad.

Muchas personas ofrecen como regalo su tiempo, trabajo, energía, saberes y cuidado para que esta experiencia pueda suceder.

Este año, al registrarte, podrás elegir una cooperación para ayudar a cubrir los gastos comunes de organización y avanzar hacia una forma más compartida de sostener el Encuentro.

Cada persona o familia también necesita considerar los gastos propios de su participación: traslado, hospedaje o day pass, desayunos y comidas, según sus circunstancias.

Los rangos de cooperación y costos detallados estarán disponibles en la página de información completa.



Niñeces

En el Encuentro, las niñeces forman parte de la vida colectiva. Su presencia da forma a los ritmos del día, a la organización del espacio y a la experiencia compartida.

Buscamos que niñas y niños puedan participar con libertad y seguridad. Para eso habrá una estructura de facilitación de niñeces a partir del sábado por la tarde, sostenida por staff y participantes que elijan colaborar en esta área.

Invitamos a las familias a conversar con sus hijas e hijos sobre la importancia de participar en las reuniones donde las niñeces organizan su día, arman su kanban, hacen junta de cambio y cierre.

Como la sede tiene alberca, en el registro cada familia indicará el acuerdo que tiene con sus hijas e hijos sobre el uso de este espacio.

Alimentos * Hospedaje * Daypass

La **comida** forma parte de la vida del Encuentro. Nos importa comer alimentos que cuiden nuestra salud y la salud de las relaciones entre las personas, con otros seres y con la Tierra.

Este año habrá desayunos en el comedor del hotel para facilitar que todas las personas podamos estar presentes en la junta de inicio.

También tendremos **comida de bienvenida, comida de despedida y comidas comunitarias** preparadas con apoyo de las personas que elijan colaborar en el área de preparación de comida.

Hospedaje y day pass. Cada persona o familia elige la forma de hospedaje que más le convenga.

Habrá opciones de hospedaje o acampada en Bosque de los Cipreses. Las personas que no se hospeden en la sede cubren el day pass correspondiente para usar el espacio durante el Encuentro.

También puedes indicar en el formulario si ofreces o necesitas hospedaje solidario.

Puedes consultar todos los detalles en la pagina del Encuentro.

Presencia

Confianza

Tribu

ACTIVIDADES

Co-creando en red

Transformar

Evolucionar

Los ofrecimientos que traen tu y tu familia

Usaremos herramientas ágiles y otras

Ejercitamos la co-responsabilidad

Practicaremos la autodirección

Escribiremos nuestros sueños y los convertiremos en la agenda de nuestros días

Llevaremos a cabo juntas de cambio



Crearemos un espacio seguro

Regalos de este encuentro

Lo que no alcanzamos a ver

Haremos solicitudes, peticiones y ofrecimientos

Honramos el espacio-territorio

Pondremos experiencias en los acuerdos

Crearemos colectivamente el kanban de la semana

Las peticiones que quieres atender

Tendremos ofrecimientos emergentes



¿Cómo participamos?

Al registrarte, elegirás una modalidad de participación.

Algunas personas vendrán como staff, previamente acordado con el grupo motor. Las personas participantes adultas colaborarán con parte de su tiempo y energía en alguna de estas áreas:



Facilitación general

Para practicar cómo sostener asambleas, juntas de cambio, cierres y herramientas ágiles.



Facilitación de niñeces

Para acompañar a niñas y niños en un contexto de aprendizaje ágil, cuidando libertad, acuerdos y seguridad.



Preparación de comida

Para participar en un laboratorio vivo de colaboración, organización, cuidado y alimentación comunitaria.



Documentación

Para recoger voces, escenas, preguntas y aprendizajes de lo que ocurre durante el Encuentro.

Antes del Encuentro te contactaremos para organizar los turnos del área que elijas.



¿Qué traer?

Ropa cómoda. Si tienes la intención de hacer un ofrecimiento al grupo, trae los objetos, juegos, artilugios, documentos, materiales, equipo, etc. que te permitan hacerlo como deseas.

Plato, vaso, cubiertos y cualquier otro instrumento que ocupes para comer. Tenemos la intención de no generar basura en este encuentro, así que no usaremos desechables. Habrá lo necesario para el lavado de trastes.

Si necesitas más comida durante el día, trae más comida para ti y/o tu familia.

Si utilizas algo para dormir más cómodamente, tráelo.

Cosas lindas para compartir.

Amor y alegría.



¿Qué necesitas hacer para venir?

Lee la información del Encuentro para sintonizarte con lo que estamos intencionando este año.

Llena el formulario de registro lo antes posible. Esto nos ayuda a cuidar la logística de hospedaje, alimentos, materiales, turnos y organización general.

En el formulario podrás indicar:

- tu compromiso de participar en el ritmo comunitario
- el área en la que quieres colaborar
- tu hospedaje o day pass
- tus comidas y desayunos

Fecha límite de registro:

Domingo 26 de julio 11:59 p.m.

¡Qué gusto volver a encontrarnos!

Equipo organizador-motor del Encuentro ALC 2026

Toda la información detallada está disponible aquí:

<https://www.mapea.org/encuentro-alc-2026>

Formulario de registro:

<https://forms.gle/YCEWV6Zn3q8BmBNU9>